

„Das Leben muss rückwärts  
verstanden, aber vorwärts  
gelebt werden.“

Kierkegaard

Zum **01.04.2025** suchen wir:

## Pädagogische Fachkraft (w/m/x) in Vollzeit (39 Std./Woche)

Für unsere Intensivwohngruppe „EIGENSINN“ in Ascheberg

**Die Traumapädagogik ist eine der faszinierendsten fachlichen Entwicklungen der letzten Jahre. Traumatisierte Kinder und Jugendliche brauchen besondere Empathie und Zuwendung – mehr noch als andere. Als Träger der freien Jugendhilfe hat die KEW sich auf die professionelle Arbeit mit ihnen spezialisiert. Das ist die Aufgabe, der wir uns ganz bewusst und gern stellen. Du auch?**

### WAS DICH ERWARTET

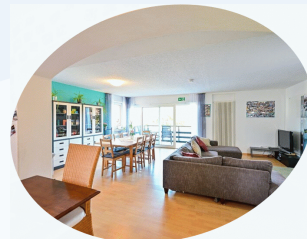
- Eine kleine Intensivgruppe mit fünf Kindern in einem Alter zwischen 7 und 16 Jahren
- Die bisher kein einfaches Leben hatten, aber trotzdem eine Chance wollen
- Die du über den Tag und die Nacht begleitest auf ihrem Weg ins Abenteuer Leben
- Denen du mit Geduld und Geschick die Welt erklären wirst
- Die dich dazu bringen, auch über dich selbst nachzudenken

### WAS DU MITBRINGST

- Eine abgeschlossene pädagogische Ausbildung (Sozialarbeiter:in, Heilpädagog:in, Erzieher:in, m/w/x) oder gleichwertig
- Kreativität, Neugier, Energie und Lebensfreude
- Ein Händchen im Umgang mit jungen Menschen
- Ein aufrichtiges Interesse an moderner Traumapädagogik
- Interesse, dich mit systemischem Denken auseinanderzusetzen
- Und vielleicht sogar: erste Erfahrungen in diesen Bereichen

### WAS WIR DIR BIETEN

- Eine außergewöhnlich offene und kollegiale Atmosphäre
- Den Schwung einer jungen und innovativen Einrichtung
- Die Chance, viel zu lernen und dich intensiv fortzubilden
- Viel selbständiges Arbeiten mit fachlicher Rückendeckung im Schichtdienst
- Die tägliche Erfahrung, wie wichtig und hilfreich deine Arbeit ist
- Eine Bezahlung nach BAT-KF samt zusätzlicher Altersvorsorge (KZVK)
- Viele kleine Alltagshilfen und Zusatzleistungen wie z.B. unser „Job-Rad“



**Du könntest dir vorstellen, dass das genau dein Ding ist? Das freut uns!**

Dann schick' uns einfach die üblichen Unterlagen zu. Am liebsten per E-Mail.

**Betreff:**

**IWG EIGENSINN**

**Kinderheim Erziehungshilfen Werne  
gGmbH**

Kamener Str. 11  
59368 Werne

**Frau Kristina Sollich**

**Mail: [durchstarten@kew-ggmbh.de](mailto:durchstarten@kew-ggmbh.de)**

[www.kew-ggmbh.de](http://www.kew-ggmbh.de)